

Puissance du moteur : **15,4 cv / 11,3 kW**

Poids de la machine : **1 575 kg**

For Earth, For Life
Kubota

MINI-PELLE KUBOTA À RAYON DE ROTATION ULTRA-COURT

U17-3α



La U17-3 α de Kubota vous assure polyvalence et performance. De plus, le modèle Luxe permet une utilisation plus facile et plus précise grâce à la commande de débit proportionnel AUX à portée du pouce sur le joystick.

Moteur Kubota

La conception unique du moteur de type E-TVCS (système de combustion à trois vortex) assure un haut rendement énergétique, des vibrations réduites et une faible consommation de carburant tout en minimisant les émissions de gaz.

Haute performance de translation

La mini-pelle Kubota U17-3 α développe une haute performance de translation et l'utilisation de chenilles caoutchouc à pas court diminue les vibrations durant les déplacements pour le plus grand confort de l'utilisateur.



Débattements

Kubota a développé la U17-3 α pour fournir une bonne profondeur de fouille et portée au niveau du sol. Le rallongement des bras de la lame optimise la distance entre la lame et le godet, facilitant ainsi les opérations de reprise des matériaux. Avec ces grands débattements, la U17-3 α à rotation sans déport arrière permet d'accomplir efficacement une grande variété de travaux.

Les godets peuvent varier selon l'endroit.

Type	Modèle Standard	Modèle Luxe
Circuit auxiliaire avec contrôle de débit proportionnel	-	●

MINI-PELLE KUBOTA À RAYON DE ROTATION ULTRA-COURT

U17-3 α

Rotation sans déport arrière

La rotation sans déport arrière est une des spécialités de Kubota. Sa rotation à 360°, son excellente stabilité et ses contrôles précis, associés à une puissance et une efficacité inégalées, en font une machine adaptée à tous les chantiers de voirie et à l'intérieur des bâtiments.

Flexibles hydrauliques des équipements frontaux et du circuit auxiliaire protégés

Les flexibles hydrauliques des équipements frontaux passent par l'intérieur de la flèche pour une meilleure protection, une durée de vie prolongée et une meilleure visibilité de l'utilisateur. De même, les sorties du circuit auxiliaire sont positionnées en haut du balancier afin de les protéger lors de l'utilisation d'un godet étroit.

Conception des flexibles en deux parties

La configuration des flexibles en deux parties sur les vérins de lame et de la flèche réduit le temps de réparation.

Châssis à largeur variable

Afin d'augmenter la stabilité, le châssis de la U17-3 α peut être élargi jusqu'à une largeur maximale de 1240 mm. En voie étroite, vous pouvez passer à travers des portes étroites et dans des espaces réduits.

Et sur chaque extrémité de la lame, des rallonges amovibles permettent d'élargir ou de rétrécir la lame également.



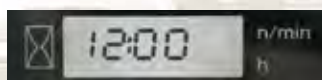


TABLEAU DE BORD DIGITAL

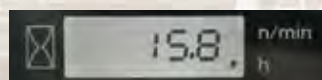
Faisant suite à l'excellent Système de Contrôle Kubota, le tableau de bord digital offre la convivialité à portée des doigts de l'utilisateur. Le tableau de bord digital est positionné sur le côté avant droit du poste de conduite pour une meilleure visibilité et est doté de boutons poussoirs permettant d'afficher l'heure, le nombre d'heures et le régime. Des témoins lumineux avec un affichage de numéros codés donnent l'alerte en cas d'urgence comme la surchauffe moteur, des problèmes hydrauliques ou de charge. La programmation des clés antivol peut être facilement réalisée avec le tableau de bord digital. Avec une bonne visibilité, une utilisation intuitive, des témoins lumineux et des avertissements, vous êtes toujours informés sur l'état de fonctionnement de votre mini-pelle.

- 1. Indicateur de niveau de carburant
- 2. Indicateur de niveau de température

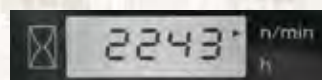
- 3. Témoins lumineux (Surchauffe, hydraulique, batterie)
- 4. Affichage digital (heure, nombre d'heures, régime)



Heure



Compteur horaire



Compte tours



Contacteur de 2ème vitesse sur le levier de commande de la lame

Le levier de commande de la lame est doté d'un contacteur qui actionne la 2ème vitesse, ce qui permet à l'utilisateur de choisir facilement entre la puissance et la vitesse durant les travaux de nivellement, selon la charge requise.

Circuit auxiliaire avec contrôle de débit proportionnel (version Luxe seulement)

L'interrupteur à bascule actionné par le pouce permet de contrôler facilement et rapidement le débit proportionnel du circuit auxiliaire 1.



Canopy ROPS/FOPS

Sécurité avant tout. Le canopy est conforme aux normes ROPS (structure de protection contre le renversement) et FOPS (structure de protection contre la chute d'objets) selon les critères du niveau 1, ainsi vous pouvez vous concentrer sur ce qui est le plus important - votre travail.

Déplacement en ligne droite

Désormais, le chargement et le déchargement sont plus sûrs grâce au système hydraulique unique à Kubota qui donne la priorité au déplacement lors de mouvements simultanés.

Version bras long

Allez plus loin. Creusez plus profond. Elargissez votre champ d'action, augmentez votre productivité et multipliez les types de travaux que vous pouvez entreprendre grâce à la U17-3 α version bras long. Avec un balancier impressionnant de 1100 mm, plus long de 150 mm que sur la version standard, la U17-3 α version bras long offre un étonnant éventail de travaux pour une mini-pelle de cette catégorie. Kubota a également optimisé le poids de cette machine afin d'assurer une stabilité encore plus fiable.



Vérin de flèche

Le vérin de flèche est situé au-dessus de la flèche pour un maximum de protection, particulièrement lors de l'utilisation d'un marteau hydraulique ou lors d'opérations de chargement. La vitesse des équipements frontaux et la puissance de levage ont été particulièrement étudiées, ainsi le diamètre de la tige du vérin de flèche et la pression hydraulique ont été augmentés.

Protection des tuyaux d'alimentation des moteurs de voyage

Kubota a enfermé les tuyaux d'alimentation des moteurs de voyage à l'intérieur du châssis inférieur pour plus de protection – une caractéristique unique en son genre pour une mini-pelle de cette catégorie.

Entretien facile

Quand l'entretien est facile, les temps d'immobilisation de la machine en sont d'autant réduits et vous êtes plus productifs. Avec la U17-3 α , l'entretien périodique est facile – le capot arrière, le capot latéral et la trappe sous le siège s'ouvrent sans l'aide d'outils. Cela permet un accès rapide à la jauge à huile, au radiateur, à la batterie, aux filtres à air et à carburant et plus encore. L'accès aux composants hydrauliques sous le plancher est aussi rapide et facile car il n'y a pas de vis à enlever – il suffit d'ôter le tapis de sol et la tôle de protection. De plus pour plus de robustesse et de facilité de réparation, les capots de la U17-3 α sont en métal.



Baguage des axes

Pour augmenter la durabilité, Kubota a intégré des bagues sur tous les points pivotants du pied de flèche de la U17-3 α , ainsi que sur les points de fixation critiques. Si nécessaire les bagues peuvent être rapidement remplacées.



SYSTÈME ANTIVOL

Le nec plus ultra en matière de sécurité, aussi simple qu'un tour de clé. C'est le premier antivol monté en standard d'usine et il est entièrement d'origine Kubota.



LE SYSTÈME

Présentation de l'antivol Kubota à la fois simple et sûr. Notre système à clé unique possède une puce électronique qui ne permet le démarrage du moteur que lorsque le système reconnaît la bonne clé. L'équipement de base comprend une clé Rouge dite "d'enregistrement" et deux clés Noires dites "fonctionnelles". Jusqu'à quatre clés noires peuvent être enregistrées dans le système. Quoi de plus ? Vous êtes plus tranquille sachant que votre machine ne peut être entre de meilleures mains.

FACILE D'UTILISATION

Ne requiert pas de procédures spéciales ou de numéros codés. Juste un tour de clé. De plus, notre système à clé unique permet l'ouverture de la cabine, du capot moteur et de la trappe à carburant.

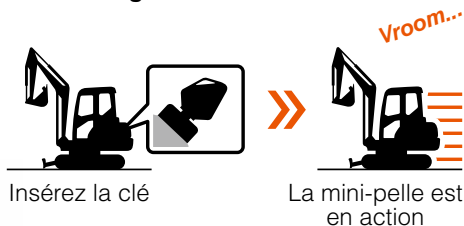
SÉCURITÉ

Seules les clés enregistrées permettent de démarrer le moteur. Les clés de forme identique ne permettront le démarrage du moteur que si elles ont été préalablement enregistrées. De fait, essayer de démarrer le moteur avec une clé non enregistrée déclenchera un système d'alarme. Cette alarme continuera même après que la clé non enregistrée soit retirée. Elle ne s'arrêtera que lorsqu'une bonne clé "enregistrée" sera insérée dans le contacteur et tournée en position de démarrage.

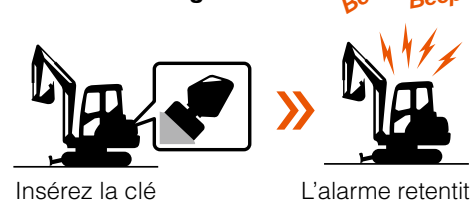
ENREGISTREMENT FACILE

Une clé d'enregistrement Rouge et deux clés Noires fonctionnelles "pré-enregistrées" livrées d'origine. Si une clé Noire est perdue ou si des clés Noires additionnelles sont requises (un maximum de deux clés peut être ajouté), l'enregistrement des clés est simple : insérez simplement la clé Rouge, puis les clés Noires à la suite.

■ Clé enregistrée



■ Clé non enregistrée



Équipement standard

Système moteur/alimentation gazole

- Moteur original Kubota
- Filtre à air à double élément

Châssis inférieur

- Chenilles caoutchouc 230 mm
- Contacteur de 2ème vitesse sur la lame du levier
- Système de châssis variable
- Trois galets à double flasque par côté

Système hydraulique

- Accumulateur de pression
- Prises de pression hydraulique
- Translation rectiligne
- Retour direct au réservoir hydraulique
- Pompe à débit variable
- Circuit auxiliaire (AUX1) contrôlé par pédale (version Standard)
- Circuit auxiliaire (AUX1) à contrôle proportionnel (version Luxe)
- Réglage du débit d'huile maxi du circuit AUX1 à partir du tableau de bord (version Luxe)

Système de sécurité

- Levier de sécurité de démarrage sur la console gauche
- Système de blocage de l'avancement sur la console gauche
- Système de blocage de la rotation
- Système antivol

Équipement AV

- Balancier 950 mm
- Ligne auxiliaire jusque sur le balancier
- Phare de travail sur la flèche

Canopy et poste de conduite

- ROPS (Structure de protection anti-retournement, ISO 3471)
- FOPS (Structure de protection anti-chute d'objets) Niveau 1
- Siège semi-suspendu avec réglage selon poids
- Ceinture de sécurité
- Prise d'alimentation 12 V
- Manipulateurs hydrauliques avec repose-poignets
- Faisceau et contacteur électrique pour girophare
- Tableau de bord digital

Autres

- Anneaux d'arrimage sur le châssis de tourelle

Équipement optionnel

- Chenilles acier 230 mm (+ 70 kg)
- Balancier 1100 mm (+150 mm)
- Interrupteur à bascule du circuit auxiliaire AUX1 à débit proportionnel sur le manipulateur droit

Pièces d'origine Kubota

pour un rendement, une longévité et une sécurité optimum



CARACTÉRISTIQUES TECHNIQUES

*Version chenilles caoutchouc

Modèle	U17-3 α		
	Version standard	Version balancier long	
Poids de la machine ¹	kg	1575	1625
Poids opérationnel ²	kg	1650	1700

Moteur	Modèle	D902-E4		
	Type	Refroidi par eau		
	Puissance ISO9249 NET	cv / tr/min.	15,4 / 2300	
		kW / tr/min.	11,3 / 2300	
	Nombre de cylindres	3		
	Alésage x course	mm	72 x 73,6	
	Cylindrée	cm ³	898	

Dimensions	Largeur hors tout	mm	990 / 1240		
	Hauteur hors tout	mm	2340		
	Longueur hors tout	mm	3545	3550	
	Garde au sol	mm	160		
	Dimension lame (largeur x hauteur)	mm	990 / 1240 x 265		
	Largeur chenille caoutchouc	mm	230		
	Rayon minimum de rotation	mm	1440	1480	
	Angle de déport (gauche / droit) deg		65 / 58		

Système hydraulique	P1, P2	Pompes à débit variable			
		Débit ℓ /min	17,3 x 2		
		Pression hydraulique MPa (kgf/cm ²)	21,6 (220)		
	P3	Type à engrenage			
		Débit ℓ /min	10,4		
		Pression hydraulique MPa (kgf/cm ²)	18,6 (190)		
	Circuit auxiliaire (AUX)	Débit ℓ /min	27,7		
		Pression hydraulique MPa (kgf/cm ²)	18,6 (190)		
	Force de pénétration maxi	au balancier kN (kgf)	8,5 (865)	7,3 (744)	
		au godet kN (kgf)	15,2 (1550)	15,2 (1550)	
Réservoir hydraulique et du circuit complet ℓ		13	21		

Vitesse de translation maxi (lente / rapide) km/h 2,2 / 4,1

Pression au sol kPa (kgf/cm²) 27 (0,28) 28 (0,29)

Vitesse de rotation tr/min. 9,1

Capacité du réservoir à carburant ℓ 19

Niveau sonore	LpA	dB (A)	80
	LwA (2000/14/EC)	dB (A)	93

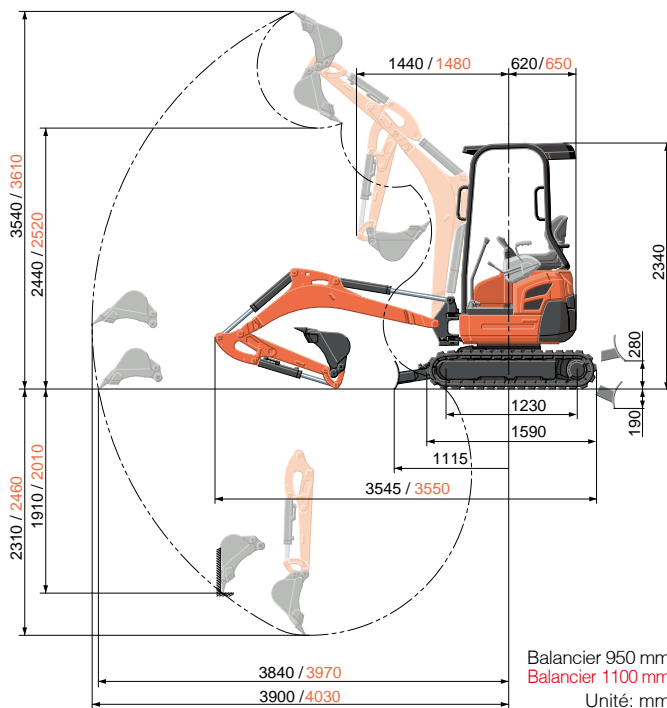
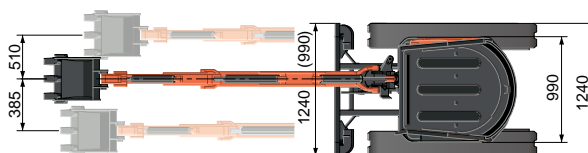
Vibration ³	Système main-bras (ISO 5349-2:2001)	Excavation m/s ² RMS	<2,5	
		Nivellement m/s ² RMS	<2,5	
		Translation m/s ² RMS	<2,75	
		Ralenti m/s ² RMS	<2,5	
	Ensemble du corps (ISO 2631-1:1997)	Excavation m/s ² RMS	<0,5	
		Nivellement m/s ² RMS	<0,5	
		Translation m/s ² RMS	<0,64	
		Ralenti m/s ² RMS	<0,5	

¹ Avec godet pour tranchées japonais 33,5 kg, machine en ordre de marche.

² Poids de la machine, conducteur de 75 kg compris.

³ Ces valeurs ont été mesurées dans des conditions bien déterminées, au régime moteur maximal. Dans la pratique les valeurs peuvent varier suivant les conditions de fonctionnement.

DÉBATTEMENT DES ÉQUIPEMENTS



CAPACITÉS DE LEVAGE

Hauteur du point de levage en mètres	Rayon du point de levage (1,5m)		Rayon du point de levage (2m)			Rayon du point de levage max.				
	En position frontale		En position frontale		En position latérale	En position frontale		En position latérale		
	Lame abaissée	Lame relevée	Lame abaissée	Lame relevée		Lame abaissée	Lame relevée			
2m	950 Balancier	-	-	-	260 (0,27)	260 (0,27)	260 (0,27)	-	-	-
	1100 Balancier	-	-	-	-	-	-	-	-	-
1,5m	950 Balancier	440 (0,45)	440 (0,45)	440 (0,45)	380 (0,39)	340 (0,34)	310 (0,32)	-	-	-
	1100 Balancier	-	-	-	300 (0,31)	300 (0,31)	300 (0,31)	-	-	-
0,5m	950 Balancier	-	-	-	580 (0,59)	300 (0,31)	280 (0,29)	270 (0,28)	150 (0,15)	140 (0,14)
	1100 Balancier	-	-	-	540 (0,55)	290 (0,30)	270 (0,27)	240 (0,25)	130 (0,14)	120 (0,13)
0m	950 Balancier	-	-	-	550 (0,56)	300 (0,30)	270 (0,28)	-	-	-
	1100 Balancier	500 (0,51)	430 (0,44)	390 (0,40)	530 (0,54)	280 (0,28)	260 (0,26)	-	-	-
-0,5m	950 Balancier	680 (0,70)	460 (0,47)	420 (0,43)	490 (0,50)	290 (0,30)	270 (0,28)	-	-	-
	1100 Balancier	700 (0,71)	430 (0,44)	390 (0,40)	480 (0,49)	280 (0,28)	250 (0,26)	-	-	-
-1,5m	950 Balancier	450 (0,46)	450 (0,46)	430 (0,44)	310 (0,31)	300 (0,31)	280 (0,28)	-	-	-
	1100 Balancier	470 (0,48)	440 (0,45)	400 (0,41)	320 (0,33)	280 (0,29)	260 (0,26)	-	-	-

Nous attirons votre attention sur les points suivants :

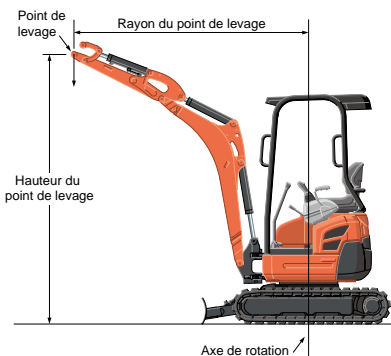
* Les chiffres indiqués en position latérale sont avec le châssis en voie large

* Les capacités de levage sont basées sur les normes ISO 10667 et ne dépassent pas 75% de la charge statique de retournement de la machine ou 87% de la capacité de levage hydraulique de la machine.

* Le godet, le crochet, l'élingue et les autres accessoires de levage de la mini-pelle doivent être pris en considération pour mesurer les capacités de levage.

* Toutes les images présentées sont pour cette documentation commerciale seulement.

Lorsque vous utilisez une minipelle, portez des vêtements et un équipement en accord avec les normes de sécurité locales.



* Les performances données sont celles obtenues avec un godet original KUBOTA sans attache rapide.

* En vue d'une amélioration du produit, les caractéristiques peuvent être modifiées sans avertissement préalable.

KUBOTA EUROPE S.A.S.

19 rue Jules Vercaux
Zone Industrielle - CS 50088
95101 Argenteuil Cedex France
Téléphone : (33) 01 34 26 34 34
Télécopieur : (33) 01 34 26 34 99

<http://www.kubota-eu.com>

