



## Productivité optimale

- Commandes entièrement proportionnelles et simultanées
- Bi-énergie (diesel / électrique) permettant une utilisation mixte intérieure et extérieure

## Capacité tout terrain remarquable

- Blocage différentiel hydraulique
- Garde au sol de 26,5 cm
- Grande enveloppe de travail grâce au déport horizontal de 9,1 m



**Haulotte**   
GROUP

More than lifting



# HA16 PE

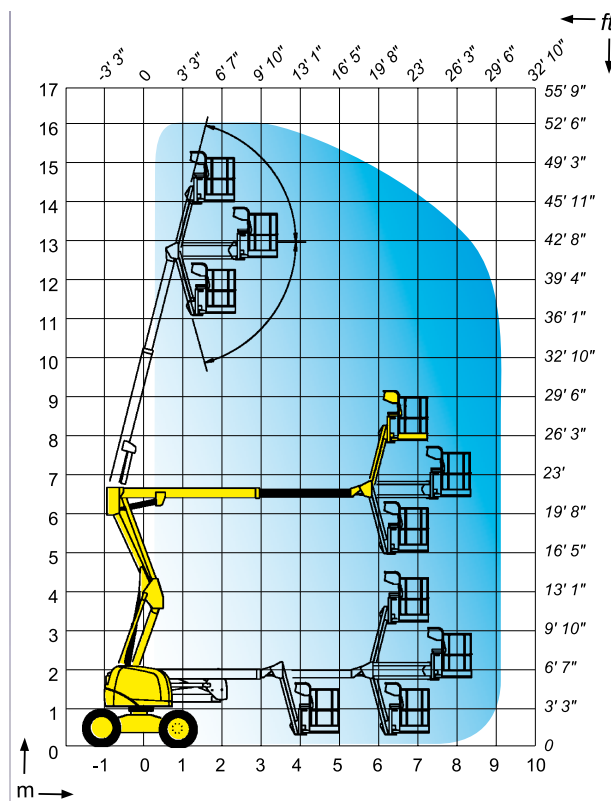
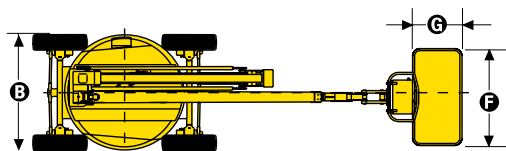
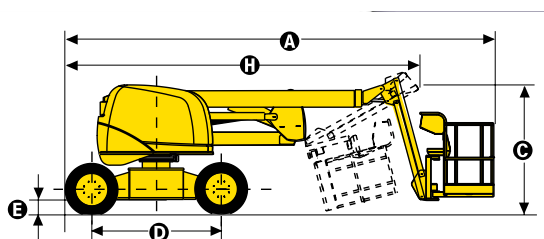


NACELLE ARTICULÉE TOUT TERRAIN

## DONNÉES TECHNIQUES

## HA16 PE

|   |                   |
|---|-------------------|
| Hauteur de travail                          | 16 m              |
| Hauteur plateforme                          | 14 m              |
| Déport maximum                              | 9.1 m             |
| Point d'articulation                        | 6.6 m             |
| Capacité maximum                            | 250 kg            |
| <b>F x G</b> Dimensions plateforme          | 1.5 x 0.8 m       |
| <b>A</b> Longueur hors tout                 | 6.65 m            |
| <b>H</b> Longueur de transport              | 5.5 m             |
| <b>B</b> Largeur hors tout                  | 1.83 m            |
| Largeur machine - Essieux déployés          | N/A               |
| <b>C</b> Hauteur repliée                    | 2.2 m             |
| Hauteur de transport                        | 2.65 m            |
| Angle de débattement vertical du pendulaire | 140° (+70/-70)    |
| Angle de rotation de la plateforme          | 180° (+90/-90)    |
| Angle de rotation de la tourelle            | 350°              |
| Déport arrière                              | 0 m               |
| <b>D</b> Empattement                        | 2 m               |
| <b>E</b> Garde au sol                       | 27 cm             |
| Dévers                                      | 5°                |
| Vitesse de translation                      | 1.5 - 6 km/h      |
| Pente maximum                               | 25 %              |
| Rayon de braquage extérieur                 | 3.5 m             |
| Pneus gonflés mousse                        | 8.25 - 15         |
| Moteur diesel                               | 31.2 kW - 42,4 hp |
| Batteries                                   | 48V - 400 Ah      |
| Poids total                                 | 7885 kg           |



## ÉQUIPEMENT STANDARD

- 4 roues motrices
- Freins hydrauliques
- Chargeur de batteries 45 amp – 48 V
- Limiteur de charge en nacelle
- Prise dans le panier 220 V/16 A
- Contrôleur de dévers 5°
- Batteries de démarrage 12 V
- Pompe manuelle de secours
- Mise en roue libre
- Blocage mécanique de l'orientation tourelle
- Compteur horaire
- Anneaux d'élingage et de remorquage

## OPTIONS ET ACCESSOIRES

- Bruiteur de translation
- Gyrophare
- Phare de travail
- Pot catalytique

